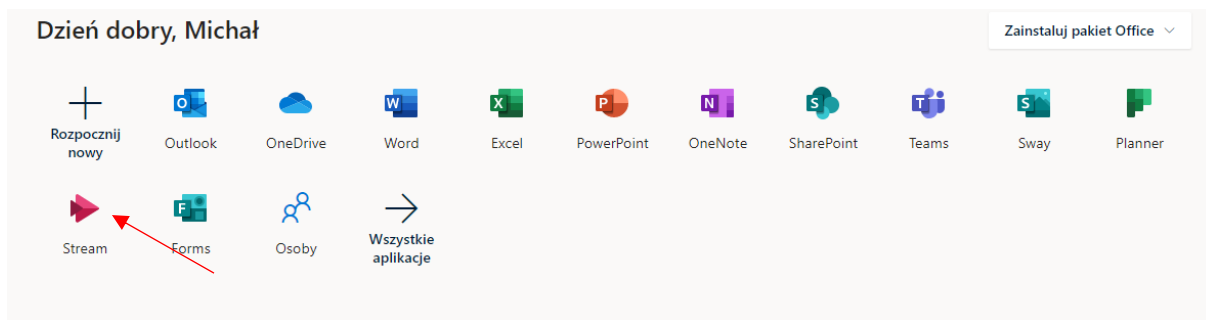
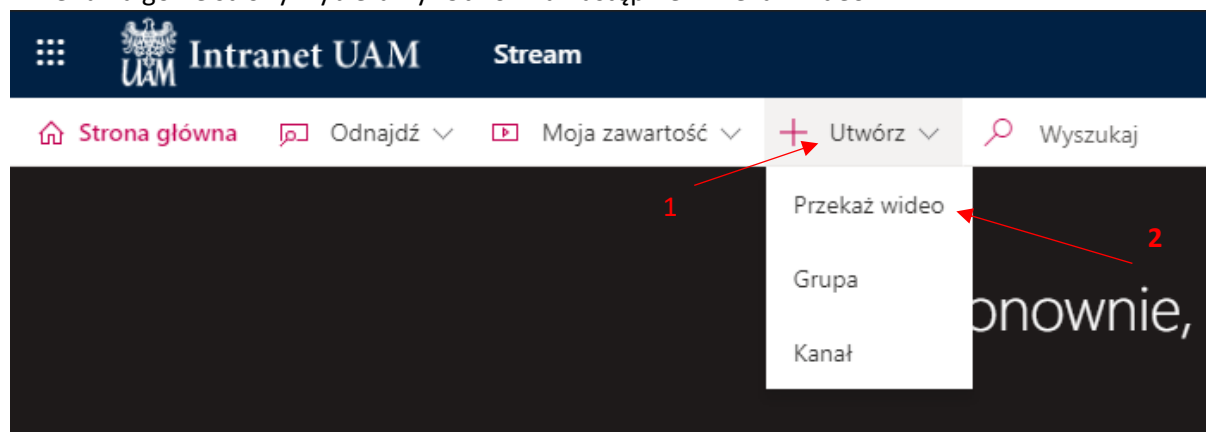


Przekazywanie wideo do aplikacji MS Stream

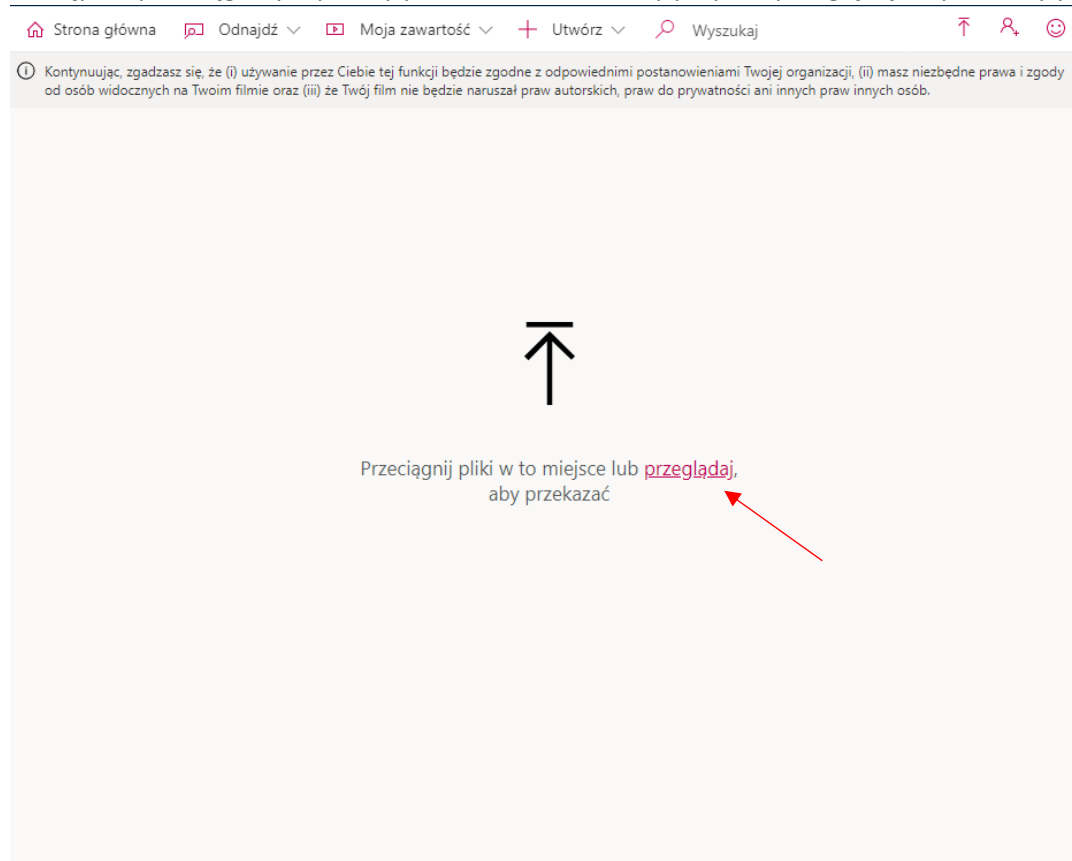
1. Z listy wybieramy aplikację Stream



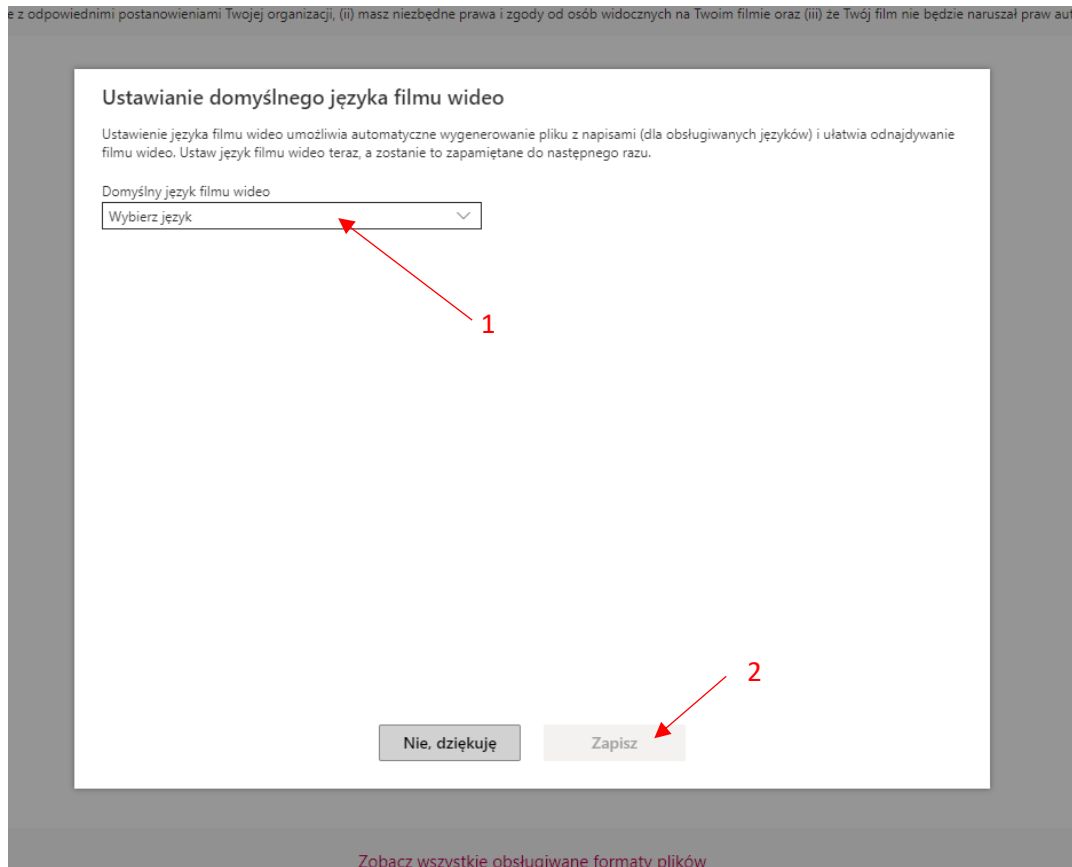
2. Z menu na górze strony wybieramy 'Utwórz' a następnie 'Przełącz wideo'



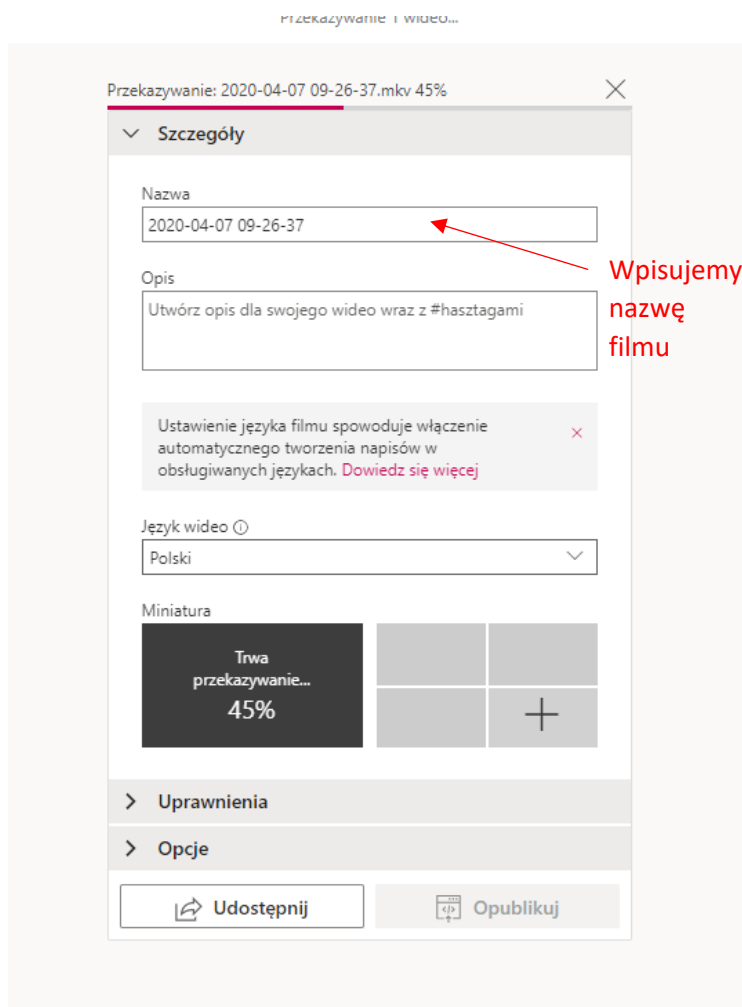
3. Następnie przeciągamy wybrany plik wideo lub klikamy przycisk przeglądamy i wybieramy plik wideo



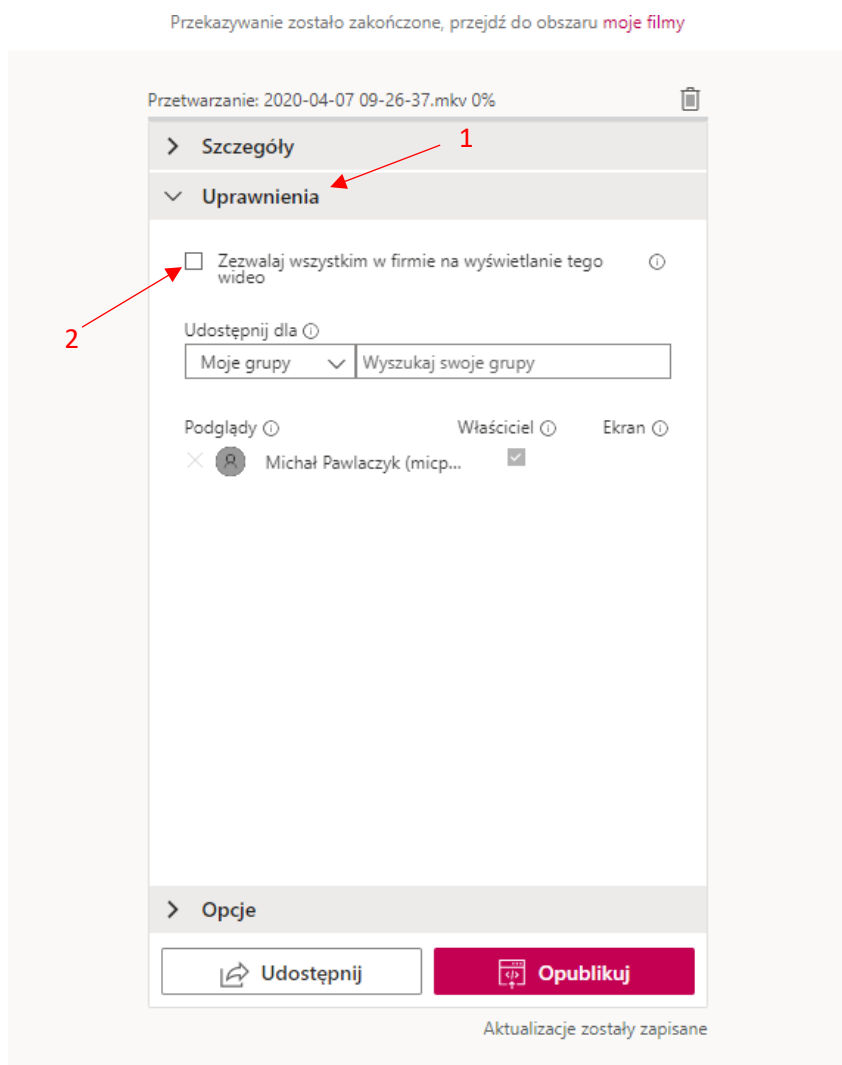
4. Po wybraniu pliku wideo pokazuje nam się okno do wyboru języka w jakim został nagrany film. Z listy wybieramy odpowiedni język



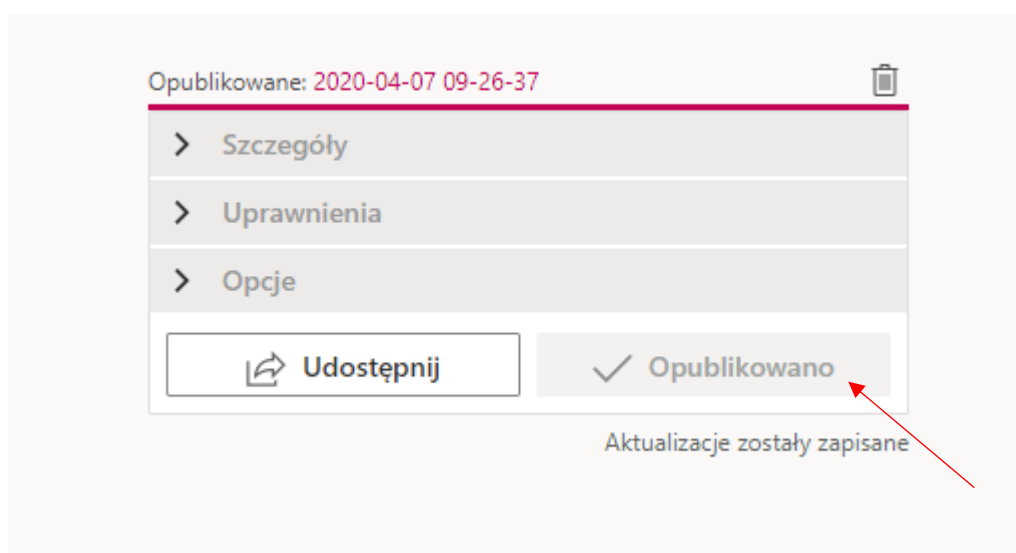
5. Po wybraniu języka wyświetla się okno z postęпом przekazywania filmu oraz zmianą nazwy filmu



6. W zakładce uprawnienia odznaczamy opcję 'Zezwalaj wszystkim na wyświetlanie tego filmu'

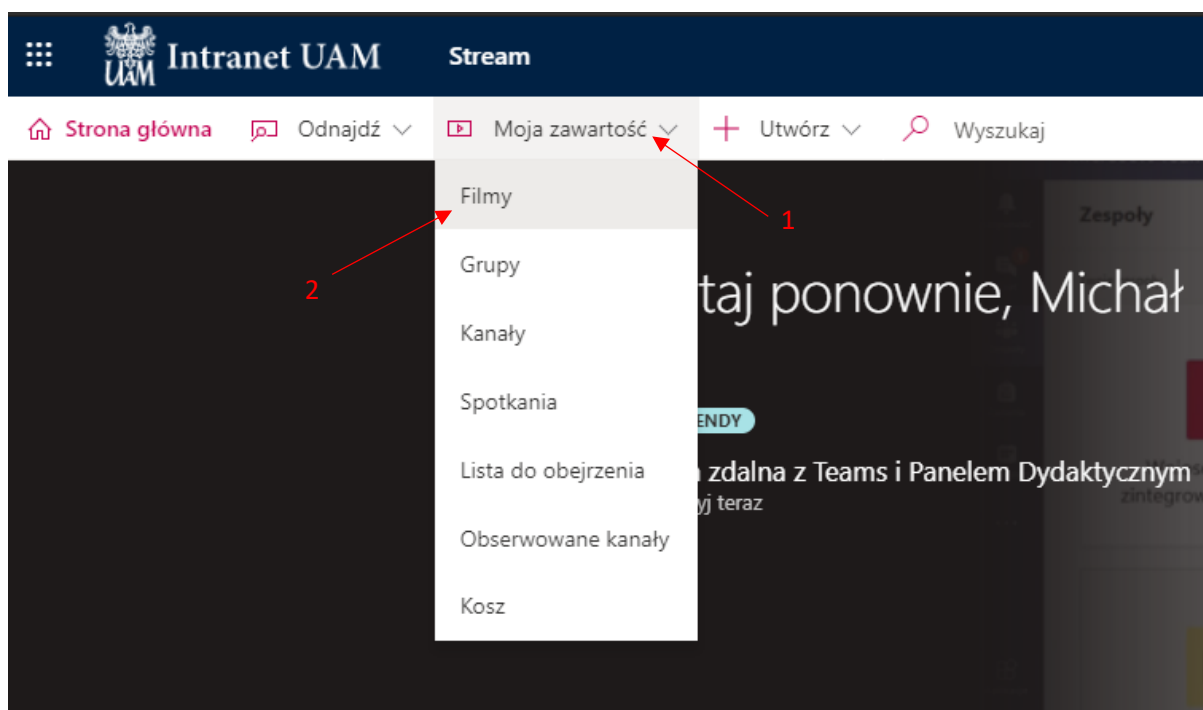
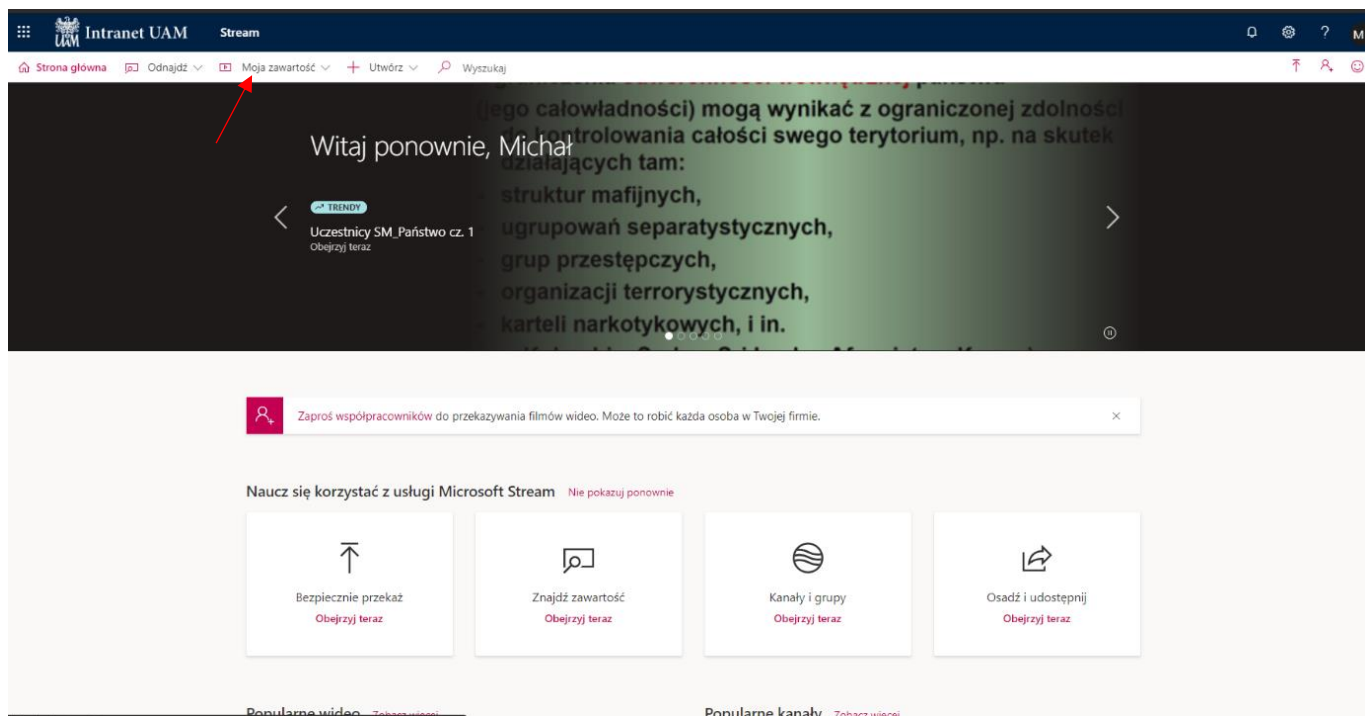


7. Po udanym przekazaniu pliku w prawym dolnym rogu pojawi się napis 'Opublikowano'

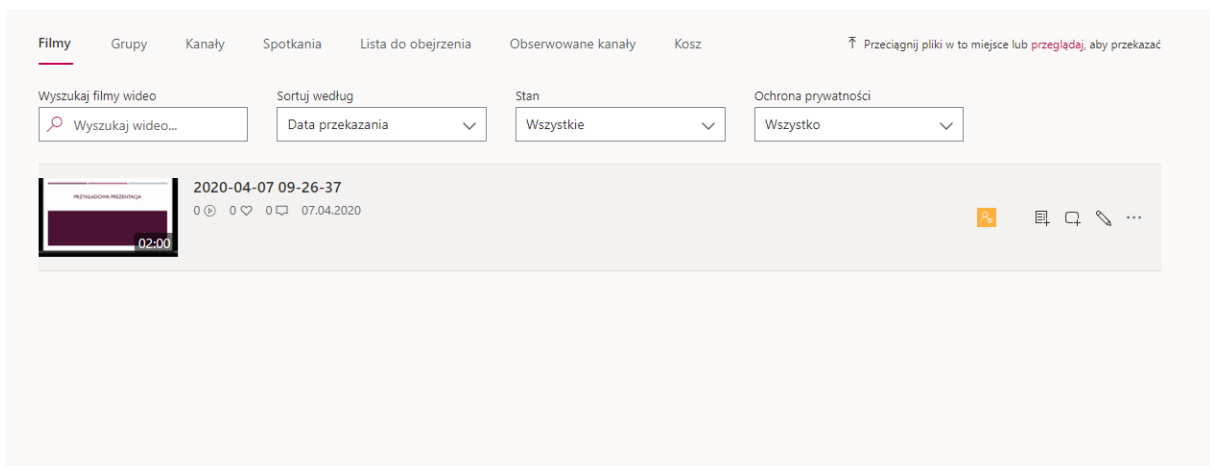


Podgląd wszystkich przekazanych wideo

1. Z menu w lewym górnym rogu wybieramy zakładkę 'Moja zawartość' a następnie 'Filmy'



2. Po wybraniu zakładki filmy pokazują się nam lista ze wszystkimi filmami.



3. Do każdego filmu, który przekazaliśmy możemy pobrać link. Film będą mogli zobaczyć jedynie osoby, które posiadają link.

